



# Join For Water

- Protos -

Débouchage de canal  
© COC Solutions

## Résilience aux changements du cadre de vie des populations des plaines alluviales des basses vallées du Mono et de l'Ouémé (2022-2026)

**PAYS**  
Bénin

**COMMUNES**  
Mono  
Athiémé et Grand Popo  
Ouémé  
Adjohoun, Dangbo  
et Aguégoués

**ÉCHELLE  
D'INTERVENTION**  
Basses vallées  
inondables des fleuves  
Mono et Ouémé

### GROUPES CIBLES

- Communautés rurales de 20 villages des 2 zones
- 45 496 personnes via la restauration et la valorisation de services écosystémiques liés à l'eau. Parmi eux, 20 porteurs d'initiatives de valorisation de services et leur ménage (100 personnes) via un appui et 35 producteurs maraîchers et leur ménage (175 personnes) via l'irrigation de complément.
- **Autorités**
- 5 élus et 10 cadres pour les 5 communes ainsi que 20 agents des services déconcentrés
- **Écoles**
- 300 élèves et enseignants de 3 collèges



## CONTEXTE ET ENJEUX DES TERRITOIRES D'INTERVENTION

Les 2 plaines alluviales identifiées présentent une offre en services écosystémiques liés aux ressources en eau assez faible en raison de pressions importantes qui ont conduit à la forte dégradation des écosystèmes naturels présents (mangroves, marais, prairies humides, forêts alluviales et marécageuses, ripisylves, annexes hydrauliques / anciens bras / canaux des 2 fleuves, ...) et de leur biodiversité. La vulnérabilité globale des communautés est accrue en raison des effets du changement climatique.

La demande communautaire en services écosystémiques, notamment liés aux ressources en eau, est forte : approvisionnement en bois matériau / énergie (habitations, techniques de pêche endogènes, clôtures, ...), en produits végétaux et animaux pour la consommation humaine (agricoles, piscicoles, naturels, ...), la conservation des forêts sacrées, la navigabilité des biens et des personnes dans les canaux, la protection des biens contre les inondations, ...

Ce constat formulé par les communautés des 2 zones d'intervention a conduit à envisager l'intervention du programme au Bénin prioritairement sous l'angle de la restauration et de la valorisation de certains écosystèmes et services écosystémiques liés aux ressources en eau.

Des modes de gouvernance locale et supra-locale des ressources naturelles impliqués seront mis en place et seront également accompagnés d'un renforcement de la veille et de la participation citoyenne au sein des communautés villageoises.

Un focus spécifique sera donné à l'amélioration de l'accès aux ressources en eau productive aux producteurs individuels (ou échelle de la famille) orientés vers le maraîchage.

## ACTIVITÉS PRINCIPALES

### Restauration et valorisation de services écosystémiques liés aux ressources en eau

- Aménagement de **dispositifs d'irrigation de complément avec mesures agroécologiques** pour producteurs maraîchers et/ou familles (approche à la demande)
- **Reboisement et agroforesterie**
- **Accompagnement/coaching de porteurs d'initiatives de valorisation** de produits ou activités liées aux services écosystémiques liés aux ressources en eau
- **Test et développement de « solutions basées sur la Nature »** avec mobilisation communautaire pour : i) protection/aménagement des berges; ii) entretien de canaux et des annexes hydrauliques (curage communautaire) pour restaurer la navigabilité et lutter contre les inondations; iii) aménagements de sites de stockage, d'infiltration, de régulation des flux d'eau (mares, seuils, ...)

### Recherches appliquées

- **Biomasse énergie** (typha, jacinthe d'eau) pour limiter les pressions sur les ressources en bois
- **Restauration écologique des mangroves** sur base d'une approche « Community Based Mangrove Ecological Restoration » (connectivité hydrologique, implication des communautés, ...)
- **Définition expérimentale de territoires de gestion locale des RE** et des modes de gouvernance (avec le CIRAD)

### Information, Éducation, Communication

- **Marketing social** sur les services écosystémiques (concepts, droits/devoirs, etc.)
- Développement d'une **approche pédagogique à l'endroit de collèges** : animations événementielles (lors de journées mondiales ...) et aménagements physiques (mares, plantations, jardins scolaires ...)
- Participation à des **échanges internationaux et aux journées mondiales** (eau, environnement, zones humides, ...)

### Renforcement des capacités

- Des groupes-cibles et des bénéficiaires pour la **durabilité des actions** et pour la **dynamique de veille/participation citoyenne**
- Formalisation, dynamisation des synergies et du **renforcement mutuel des capacités** des partenaires du programme

### Veille et participation citoyenne

- **Appui et renforcement des capacités** de groupes communautaires d'influence
- **Plaidoyer et interpellation des autorités**

## OBJECTIF GLOBAL

« Les populations rurales des plaines inondables des basses vallées du Mono et de l'Ouémé améliorent leur résilience vis-à-vis des changements de leur cadre de vie pour un accès durable aux services écosystémiques liés aux ressources en eau et aux écosystèmes aquatiques et humides. »

## CHANGEMENTS STRATÉGIQUES VISÉS

1

Des acteurs locaux des 2 plaines alluviales sont devenues des acteurs informés, renforcés et actifs pour la restauration et la valorisation de leurs services écosystémiques liés aux ressources en eau

2

Des producteurs maraîchers des 2 plaines alluviales ont accès à un service d'irrigation de complément simple pour pallier les risques de non-accessibilité à l'eau productive en fin de saison sèche

3

Des acteurs du projet développent et partagent des connaissances systémiques sur la Protection et la Conservation des Ressources en Eau (PCRE)

4

L'implication citoyenne de groupes d'influence pour s'acquitter de leurs devoirs et faire valoir leurs droits ou porter des demandes ou constats sur la PCRE à l'endroit des porteurs de devoirs est renforcée


## PROBLÉMATIQUES


- Restauration de services écosystémiques liées aux ressources en eau
- Valorisation économique de ressources naturelles
- Inondations
- Biodiversité
- Accès à l'eau agricole
- Veille et participation citoyenne

## ODD VISÉS

### Alignement principal sur l'ODD 6


Et plus particulièrement :

 **Cible 6.3 :** Utilisation rationnelle de l'eau

 **Cible 6.6 :** Protection des écosystèmes aquatiques

### Alignement secondaire

 **ODD 13 :** Action climatique

 **ODD 14 :** Vie aquatique

 **ODD 15 :** Vie sur terre

 **ODD 2 :** Sécurité alimentaire



## PARTIES PRENANTES

### Porteur



### Partenaires financiers

- Direction Générale Coopération au Développement et Aide humanitaire de la Belgique (DGD)



### Partenaires

ONG béninoises



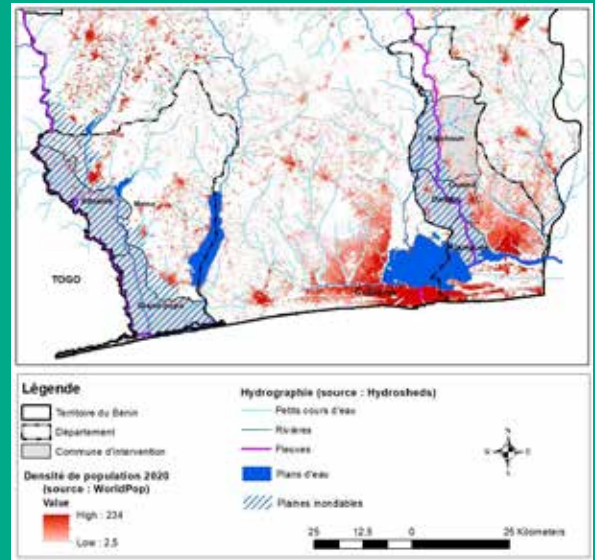
Entreprise sociale béninoise



Centres de recherche



## CARTE DE LA ZONE



### Institutions nationales

- Direction Générale de l'Eau du Bénin
- Agence Technique du Développement de l'Agriculture (ATDA)
- Services déconcentrés de l'État
- Autorité de Bassin du Mono
- Administrations communales
- Université d'Abomey Calavi

